

Anlage zum Schreiben Beirat für die Teilhabe von Menschen mit Behinderung der Stadt Falkensee vom 06.10.2019 – Thema Kita Rohrbecker Weg

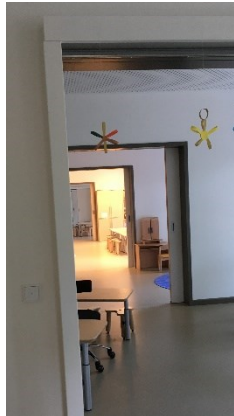


Bild 1: Im Vordergrund farblich nicht abgesetzter Türrahmen, die Türrahmen im Hintergrund sind durch kontrastreiche Farbgebung gut erkennbar



Bild 2: Kinderwaschbecken mit seitlich angebrachten Seifenspendern

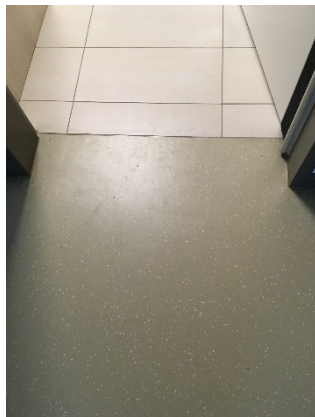


Bild 3: Übergang zwischen zwei Räumen ohne auffällige Kennzeichnung



Bild 4: Übergang zwischen zwei Räumen mit kontrastreicher Kennzeichnung

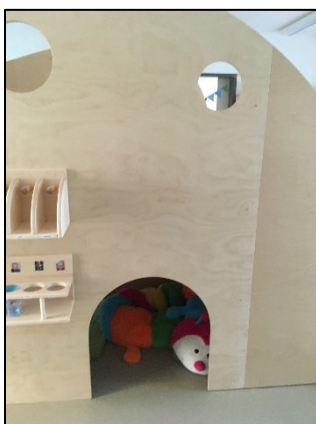


Bild 5: Liebevoll für die Kinder gestaltete Spielwand.



Bild 5a: Aufgrund fehlender Kontraste der Elemente ist sie für Kinder mit Sehbeeinträchtigung nur eingeschränkt nutzbar.

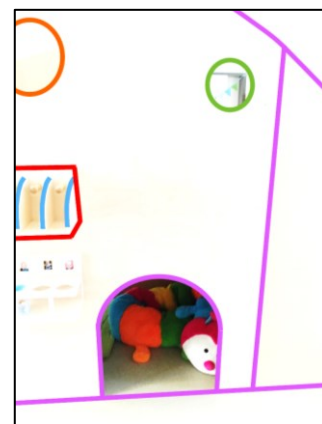


Bild 5b: Mit farbig abgesetzten Kanten sind auch bei kontrastarmen Sehen die Elemente sichtbar und nutzbar..